



All-gender-WCs im Hauptgebäude der UW/H  
Vorschläge für 1WC auf jeder Etage

Dr. Sigrun Caspary  
*Beauftragte für Gleichstellung  
und Vielfalt*  
[gleichstellungsbeauftragte@uni-wh.de](mailto:gleichstellungsbeauftragte@uni-wh.de)

Domenik Treß  
*Vernetzungsstelle Nachhaltigkeit*

„All-gender WC“ als Statement und Commitment der UW/H  
zu Themen wie Barrierefreiheit, Gender Diversity und Nachhaltigkeit

Sensibilisierung aller für die Thematik

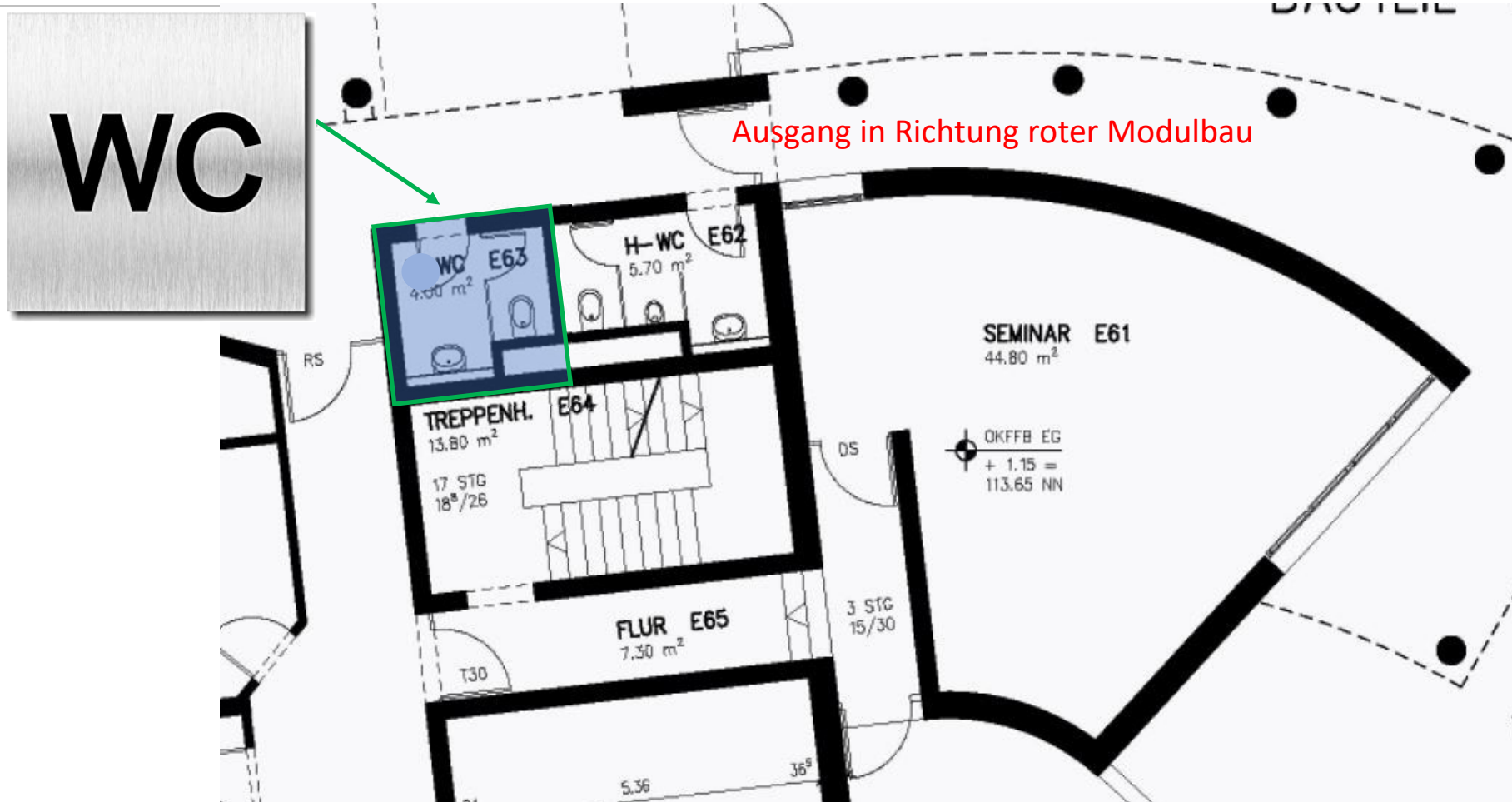
Umsetzung im Neubau erfolgt

Visualisierung im Alltag

- Durch einheitliche und diskrete Beschilderung
- Möglichst 1 WC auf jeder Etage
- Rücksicht auf Privatsphäre (vorhandene Toiletten möglichst mit einer Kabine)
- Gute Erreichbarkeit, Berücksichtigung von Laufwegen
- Durch entsprechende Hinweise im Intranet

<https://intranet.uni-wh.de/intern/uni-whde/einrichtungen/vielfalt-leben/all-gender-wc/>

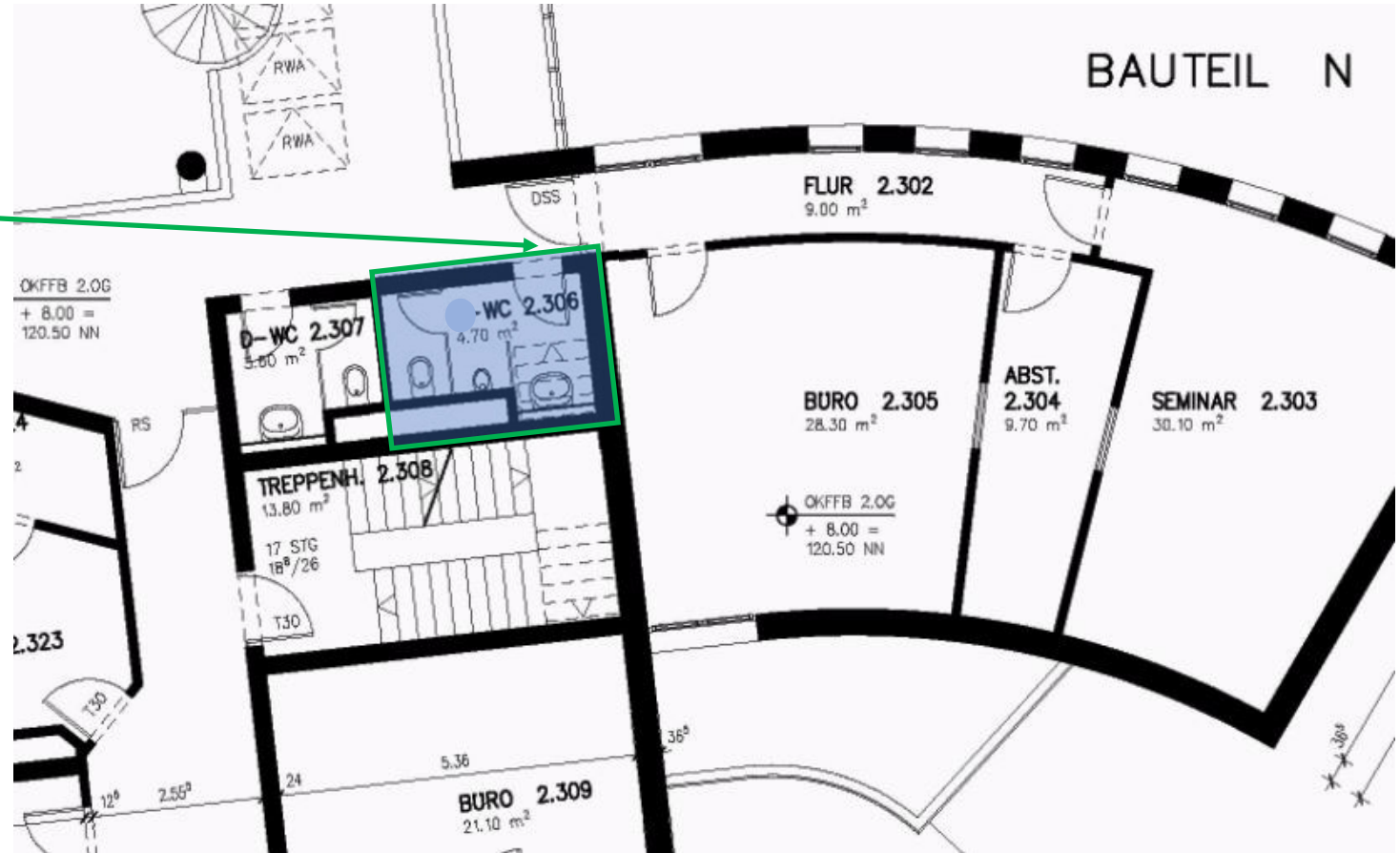
# Erdgeschoss: Cafeteria (öffentlicher Bereich)



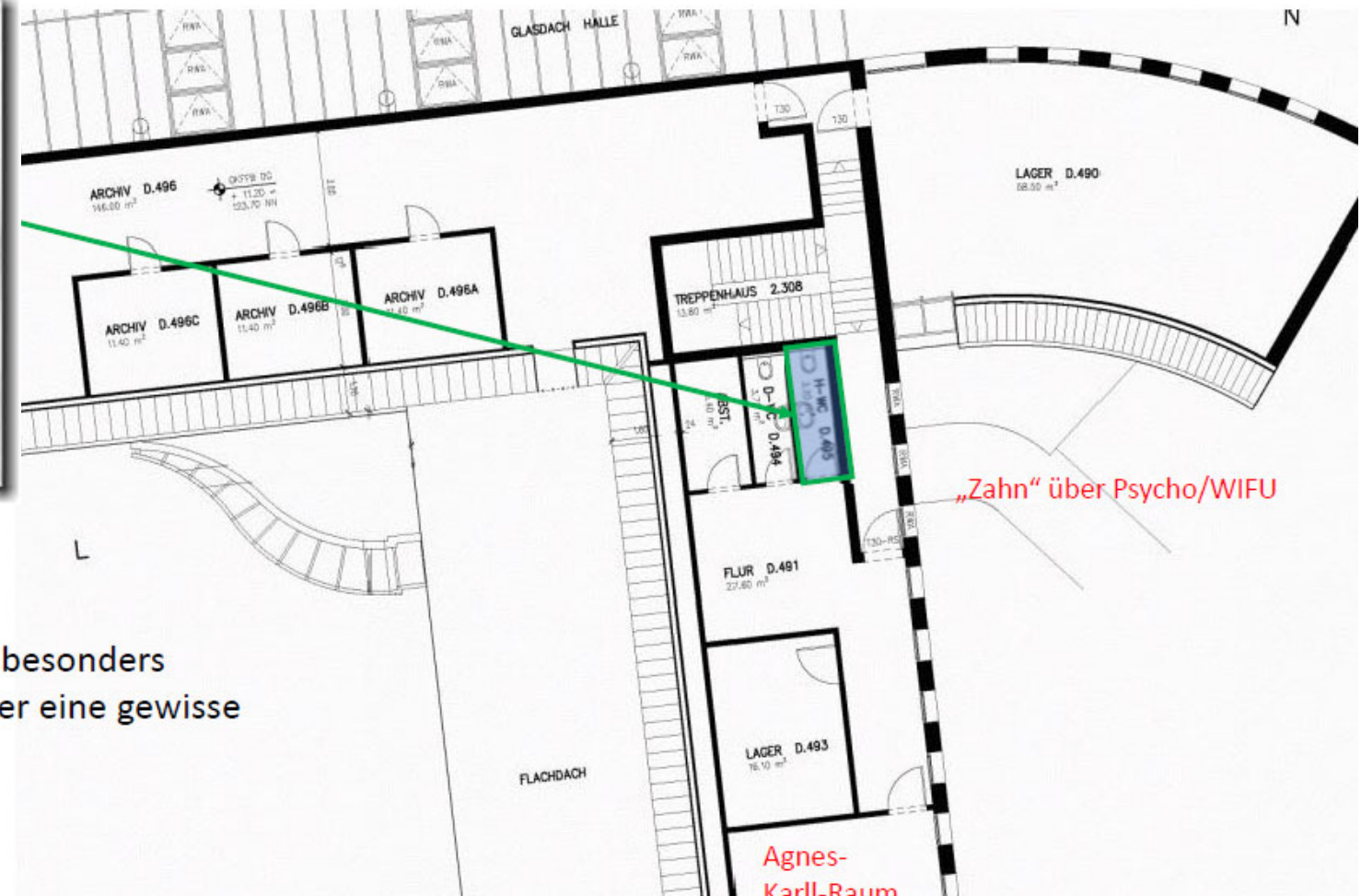
# 1. Obergeschoss: „WC barrierefrei“



## 2. Obergeschoss:



# Dachgeschoss:



Dieses WC eignet sich, da es besonders „zurückgezogen“ ist und daher eine gewisse Diskretion ermöglicht.

Agnes-Karll-Raum  
(DG.492)